

Type H

Placering



Type H findes på 1. og 2. sal.
Bruttoareal 98,9 m². ialt 4 boliger.

Boligtypen optræder også spejlvendt.

Type H placering i bebyggelsen fremgår af den skematiske oversigtstegning.

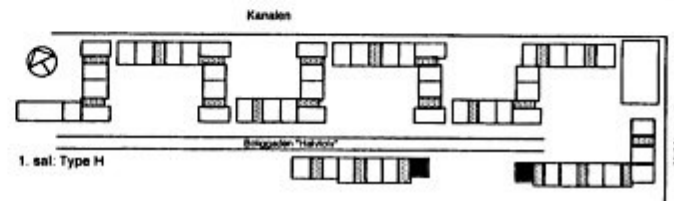
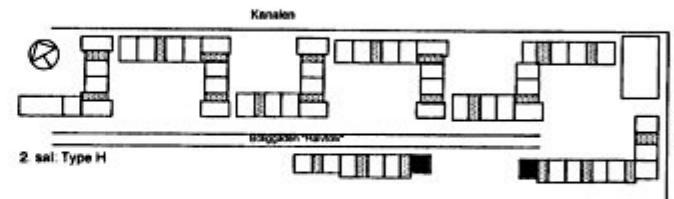
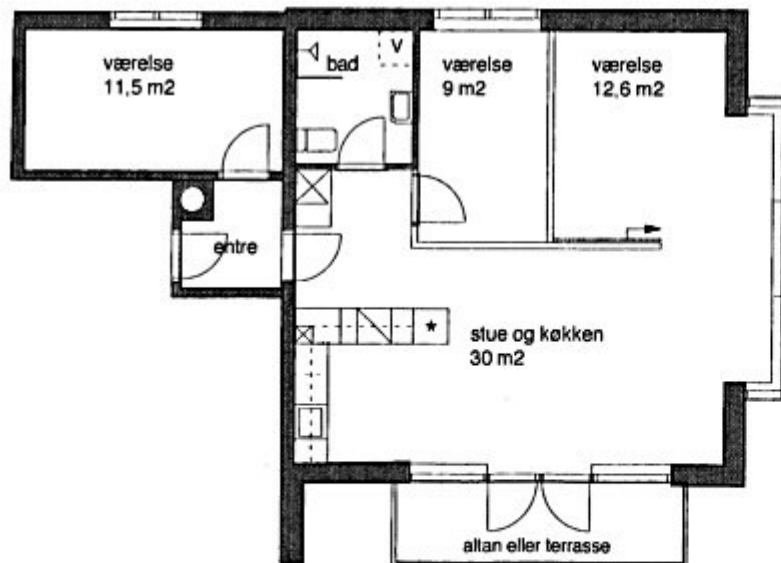
Boligens orientering fremgår af boligfordelingsplanen.

Lejlighedernes numre og placering:

Stuelejligheder:
Ingen

1.sals lejligheder:
1.46, 1.47.

2.sals lejligheder:
2.46, 2.47.



NB:
Rumstørrelserne er nettoareal og en sammenlægning af disse bliver ikke bruttoarealet, som er et samlet areal incl. fælles trappeareal, vægge m.m.

- ☒ Teknik/skakt
- * Køle/fryseskab
- V Placeringsmulighed for vaskemaskine

Målestok 1:100 1 cm = 1 meter
Der kan forekomme mindre ændringer i mål og indretning